

BERUF

AUSBILDUNG

ZWEIJÄHRIGE BERUFSFACHSCHULE

HAUPTSCHULE

GRUNDSCHULE

BERUFLICHE SCHULEN UNTERTAUNUS



BERUFSFACHSCHULE

Organisation

Ernährung & Gastronomie

Gesundheit

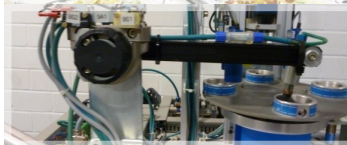
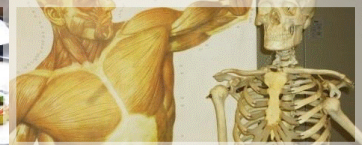
Mechatronik

Wirtschaft & Verwaltung

Schülerinnen und Schüler der Berufsfachschule erhalten Unterricht im allgemeinbildenden und im berufsbildenden Lernbereich. Dabei haben sie die Wahl zwischen den Fachrichtungen:

Ernährung & Gastronomie

Gesundheit



Mechatronik

Wirtschaft & Verwaltung

Eine nähere Beschreibung der Fachrichtungen finden Sie auf den Seiten 4 und 5 dieser Broschüre.

Ziel:

Mittlerer Abschluss

Die Berufsfachschule bereitet die Schülerinnen und Schüler auf den mittleren Abschluss vor. Ihr großer Vorteil gegenüber einer allgemeinbildenden Schule ist, dass die Hälfte des Unterrichts in Fächern einer selbst ausgesuchten Fachrichtung stattfindet.

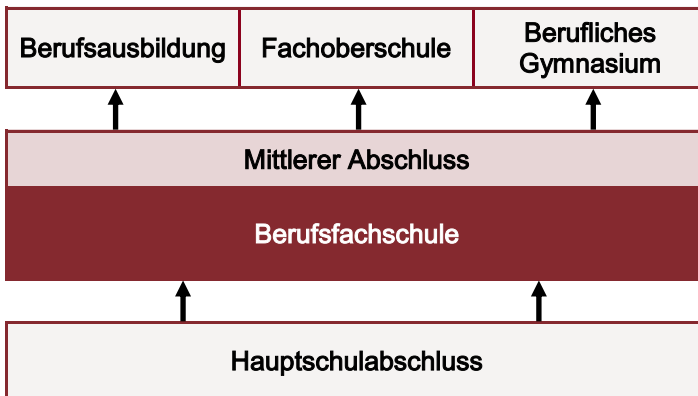
Die Berufsfachschule dauert zwei Jahre und schließt mit einer Prüfung ab. Während dieser zwei Jahre wird ein mindestens vierwöchiges berufliches Praktikum in einem Betrieb der gewählten Fachrichtung absolviert.

Schülerinnen und Schüler, die schon eine Vorstellung haben, in welchem Bereich sie später tätig sein möchten und gerne Theorie und Praxis verbinden, erarbeiten sich hier eine gute Grundlage für ihren beruflichen Weg.

Die Hälfte des Unterrichts findet in der gewählten Fachrichtung statt.

BERUFSFACHSCHULE

Die zweijährige Berufsfachschule bietet die Möglichkeit, neben dem mittleren Abschluss eine berufliche Vorqualifikation zu erreichen. Diese Vorqualifikation entspricht etwa dem, was im ersten Jahr einer Berufsausbildung gelernt würde und kann eine nachfolgende Berufsausbildung verkürzen. Alternativ zur Berufsausbildung stehen Absolventen mit entsprechenden Leistungen nach der BFS aber auch die Fachoberschule oder ein berufliches Gymnasium offen.



Für die Aufnahme in die zweijährige BFS benötigen Bewerberinnen und Bewerber den **qualifizierenden Hauptschulabschluss** oder den Hauptschulabschluss mit folgenden Mindestanforderungen:

- in Deutsch, Englisch, Mathematik mindestens eine ausreichende und zwei befriedigende Leistungen
- in allen übrigen Fächern im Durchschnitt befriedigende Leistungen

Hinzu kommt, dass die Bewerberin / der Bewerber

- bei Schuljahresbeginn noch nicht 18 Jahre alt ist,
- noch keine zweijährige BFS in einem anderen Berufsfeld oder einer anderen Berufsrichtung mehr als ein Jahr besucht hat,
- noch keine Berufsausbildung im dualen System absolviert hat.

Perspektive

Der mittlere Abschluss ermöglicht den Besuch der Fachoberschule oder eines beruflichen Gymnasiums. Die berufliche Vorqualifikation kann eine Berufsausbildung verkürzen.

Basis

Voraussetzung ist der Hauptschulabschluss und ein Höchstalter von 17 Jahren zu Schuljahresbeginn.

Seite 6: Anmeldung

Ernährung & Gastronomie

Hier ist der richtige Umgang mit Lebensmitteln und Gästen gefragt.

Im Mittelpunkt der Fachrichtung **Ernährung & Gastronomie** stehen grundlegende berufliche Kenntnisse in den Bereichen Ernährung, Gastronomie und Hauswirtschaft. Im berufstheoretischen Unterricht lernen die Schülerinnen und Schüler die Bedeutung der Nährstoffe für den Körper



kennen, wie man sich richtig und gesund ernährt und welche Rolle die Hygiene beim Umgang mit Nahrungsmitteln und deren Verarbeitung spielt. Im praktischen Teil stehen die fachgerechte Verarbeitung von Lebensmitteln und Grundlagen aus dem Servicebereich im Vordergrund.

Gesundheit

Gesundheitsberufe können sehr direkt an Menschen, aber auch labortechnisch oder kaufmännisch orientiert sein. So zählen PKA und PTA ebenso dazu wie Arzthelfer und Altenpfleger.

Die Fachrichtung **Gesundheit** wendet sich an Schülerinnen und Schüler, die nach dem hier erworbenen mittleren Abschluss einen Gesundheitsberuf anstreben. Dazu gehören u.a. medizinische oder zahnmedizinische



Fachangestellte sowie Alten- oder Krankenpfleger/innen wie auch Pharmazeutisch-kaufmännische Angestellte oder Pharmazeutisch-technische Assistenten.

Die Lernfelder des berufsbezogenen Unterrichts sind inhaltlich auf die genannten Berufe abgestimmt. Lerninhalte sind medizinische und naturwissenschaftliche Zusammenhänge wie:

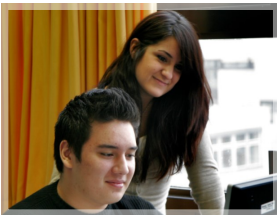
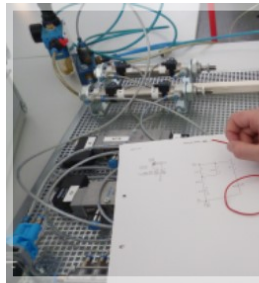
- Erste-Hilfe-Maßnahmen
- Ursachen von Krankheiten
- Therapie- und Pflegemaßnahmen
- Aufbau und Funktion des Menschen und seiner Organe
- labortechnische Grundkenntnisse

Mechatronik setzt sich aus den Begriffen Mechanik und Elektronik zusammen. Mechatroniker montieren Maschinen und bauen mechanische, elektrische und elektronische Komponenten zu mechatronischen Systemen zusammen.

Sie installieren die zur Steuerung notwendige Software und warten die Systeme.

Die Schülerinnen und Schüler erhalten eine Grundbildung in den Bereichen:

- Metallbearbeitung
- Elektrotechnik und Elektronik
- Steuerungs- und Regelungstechnik
- Pneumatische und elektropneumatische Steuerungen
- Informationstechnik
- Kfz-Technik
- Umwelttechnik



In der Fachrichtung **Wirtschaft und Verwaltung** werden grundlegende Kompetenzen für die Arbeit an einem modernen Büroarbeitsplatz vermittelt. Dafür steht neben mehreren EDV-Räumen auf aktuellem Stand ein Lernbüro

zur Verfügung, in dem wirtschaftliche und verwaltungstechnische Abläufe wirklichkeitsnah simuliert werden können.

Die Schülerinnen und Schüler erhalten Einblicke in die Abläufe und Anforderungen des Bürolebens, lernen den Umgang mit Textverarbeitungssoftware und Präsentationstechniken am PC und erfahren das Wichtigste über Wirtschaftszusammenhänge sowie Arbeits- und Vertragsrecht.

Mechatronik

Mechatronik ist eine Kombination aus Mechanik und Elektronik. Daher gehören sowohl Elektronik als auch Kfz-Technik zum Stundenplan.

Wirtschaft & Verwaltung

Klassische Bürotätigkeiten fallen in jedem Unternehmen an, vom Supermarkt bis zur Anwaltskanzlei.

BERUFSFACHSCHULE

Anmelden & Termine

Das Anmeldeformular ist online unter www.bsutaunus.de und im Sekretariat erhältlich.

Anmeldeschluss:
31. März

Zeitaufteilung

Schon gewusst? „Wochenstunden“ meint die Anzahl der Stunden, die man pro Woche in einem Fach oder Lernbereich unterrichtet hat.

Der Unterricht startet mit dem Schuljahresbeginn nach den Sommerferien in Hessen.

Die Anmeldung erfolgt in der Regel **über die abgebende Schule** und soll bis zum 31. März bei uns eingehen.

Folgende Unterlagen sind für alle Bewerber und Bewerberinnen zur Anmeldung erforderlich:

- Anmeldeformular (Sekretariat, Homepage)
- Tabellarischer Lebenslauf und Lichtbild
- Beglaubigte Kopie des Hauptschulabschlusses

Falls Sie Unterlagen persönlich abgeben möchten, steht Ihnen unser Sekretariat zu den Geschäftszeiten offen. Diese finden Sie online auf unserer Homepage.

Bei Fragen zur Anmeldung, zur Schulform oder zum Lehrplan wenden Sie sich bitte an Herrn Nordhoop. Kontaktdaten finden Sie auf der Rückseite dieser Broschüre.

Wochenstunden	
Allgemeiner Lernbereich	14-17
Deutsch	3
Englisch	3
Mathematik	3
Politik	1-2
Naturwissenschaften	2
Ethik/Religion	1-2
Sport	1-2
Beruflicher Lernbereich	14

BERUFSFACHSCHULE

BAFöG

Die Berufsfachschule ist unter bestimmten Bedingungen nach dem Bundesausbildungsförderungsgesetz förderungswürdig. Nähere Informationen finden Sie unter www.bafög.de. Zudem bietet die Bundesagentur für Arbeit Beratungen an.



Zusatzqualifikation

Wir bieten verschiedene Zusatzqualifikationen durch international anerkannte Zertifizierungen an. Dazu gehören u.a. der „Computerführerschein“ ECDL (European Computer Driving License) oder CCNA (Cisco Certified Network Associate) sowie das KMK-Fremdsprachenzertifikat.

Qualifizierung

Unser Bildungsangebot umfasst mehrere Schulformen und Berufsfelder. Die Angebote reichen vom Hauptschulabschluss bis zur Fachhochschulreife. Fehlt also noch der Hauptschulabschluss für die BFS, kann er bei uns nachgeholt werden.

Wir

Wir sind die Beruflichen Schulen Untertaunus (BSU) und unser Gelände befindet sich in Taunusstein-Hahn. Taunusstein ist die größte Gemeinde im Rheingau-Taunus-Kreis und liegt in direkter Nachbarschaft zur Landeshauptstadt Wiesbaden. Unsere Fachräume sind modern und gut ausgestattet.



Übrigens

Die Beruflichen Schulen Untertaunus haben ein breit gefächertes Bildungsangebot.

Wenn die Berufsfachschule doch nicht das Richtige zu sein scheint oder nicht genug ist, warten noch andere Schulformen und Zusatzqualifikationen auf Interessierte.

Bis bald!

BERUFSFACHSCHULE

**Berufliche Schulen
Untertaunus**

Berufsfachschule
Pestalozzistraße 5
65232 Taunusstein

Telefon: 06128-9266-0
Fax: 06128-9266-11

Schulleiter
Markus Enders

Sekretariat
Gebäude I, Erdgeschoss

E-Mail:
nordhoop@bsutaunus.de

Homepage:
www.bsutaunus.de

Ansprechpartner

Roland Nordhoop

Abteilungsleiter

Abteilung III



Berufliche Schulen Untertaunus